

soltec
More Life.

OUTDOOR-KÜCHEN

12

WESENTLICHE
MERKMALE

16

MODELLE

18

KONFIGURA-
TIONEN

20

MATERIALIEN

25

ZUBEHÖR

26

UNSERE
WERTE





Eine Welt voller köstlicher Möglichkeiten

Treten Sie ein in die Welt der Soltec Outdoor-Küchen, in der sich Geschmack, Sonne und Leben miteinander verbinden. Unsere Küchen sind mehr als nur ein Ort für die Zubereitung von Speisen – sie sind eine Gelegenheit, unvergessliche Momente mit Familie und Freunden zu schaffen.

FAMILIENMAHLZEITEN ZUBEREITEN

Zünden Sie unvergessliche Familienmomente unter dem Sternenhimmel. Bereiten Sie köstliche Mahlzeiten im Freien zu und schaffen Sie so bleibende Erinnerungen.

BEEINDRUCKEN SIE IHRE FREUNDE

Veranstalten Sie unvergessliche Zusammenkünfte, bei denen sich das Lachen mit dem Rauch brutzelnder Köstlichkeiten vermischt, die in Ihrer kulinarischen Oase im Freien zubereitet werden.

ENTSPANNEN UND GENIESSEN

Erleben Sie die Magie eines Essens unter freiem Himmel, während das sanfte Licht des Sonnenuntergangs die perfekte Kulisse für Ihren romantischen Rückzugsort bildet.







Soltec Outdoor-Küchen sind so konzipiert, dass Funktion und Ästhetik nahtlos ineinander übergehen. Stellen Sie sich ausgedehnte Arbeitsflächen für die Zubereitung kulinarischer Meisterwerke vor, hochwertige Geräte, die jedem Wetter trotzen, und das alles in einem Design, das Ihren Außenbereich ergänzt. Unsere Küchen sind nicht nur Orte zum Kochen – sie sind eine Erweiterung Ihres Zuhauses, perfekt, um unvergessliche Erinnerungen zu schaffen.





ERLEBEN SIE DAS LEBEN IM FREIEN NEU
DEFINIERT MIT SOLTEC OUTDOOR-KÜCHEN.

Diese kulinarischen Oasen sind mehr als nur Grills und Arbeitsplatten. Sie verbinden nahtlos Funktionalität und Ästhetik und bringen Leben in Ihren Alltag.

1

Die Kunst der Organisation

Verabschieden Sie sich vom unübersichtlichen Chaos. Intelligente Aufbewahrungslösungen sorgen dafür, dass alles perfekt organisiert und leicht zugänglich ist, damit die Küche reibungslos funktioniert und Sie mühelos Gäste empfangen können.

2

Wo die Qualität regiert

Ausgestattet mit Spitzengeräten renommierter Marken, garantieren Soltec-Küchen außergewöhnliche Ergebnisse und eine problemlose Nutzung. Unser Engagement für Qualität zeigt sich in jedem Detail, so dass Sie sich auf die Schaffung von Erinnerungen und nicht auf die Behebung von Problemen konzentrieren können.

3

Präzision trifft Design

Soltec ist eine Verschmelzung von sorgfältiger Handwerkskunst und exquisitem Design. Jedes Element ist durchdacht und sorgfältig verarbeitet, was zu einer makellosen Ästhetik und unvergleichlichen Funktionalität führt. Bereiten Sie sich darauf vor, von der nahtlosen Integration von Schönheit und Leistung beeindruckt zu sein.

4

Teil von Soltec Outdoor Comfort

Freuen Sie sich auf die Zukunft des Lebens im Freien mit den bahnbrechenden Lösungen von Soltec. Wir verschieben die Grenzen von Komfort und Bequemlichkeit und bringen Ihre kulinarischen und Freizeit-Erlebnisse auf ein ganz neues Niveau. Entdecken Sie die neuesten Innovationen, die das Leben im Freien neu definieren.

MEHR GRÜNDE, JA ZU SAGEN



**LEICHT, ABER STARK
UND DAUERHAFT**

Die robuste Aluminiumkonstruktion ist sowohl leicht als auch witterungsbeständig, so dass sie für den Einsatz im Freien geeignet ist und eine lange Lebensdauer hat. Die verstellbaren Füße ermöglichen ein einfaches Nivellieren auf unebenen Oberflächen, während die Gesamtstabilität erhalten bleibt.



**HELLER ALS
DIE STERNE**

Wählen Sie zwischen eleganten, modernen sandgestrahlten Edelstahlgriffen oder passen Sie sie mit einer Farbe an, die Ihren Vorstellungen entspricht. Ganz gleich, wofür Sie sich entscheiden, diese Griffe sind sowohl einfach zu bedienen als auch ästhetisch ansprechend. Und für den letzten Schliff haben wir eine dezente LED-Beleuchtung eingebaut, die ein magisches Ambiente für die perfekten Abende schafft.



SANFT UND ORGANISIERT

Die robuste Konstruktion und die hochwertigen Blum-Dämpfungsmechanismen sorgen für ein leises und sanftes Schließen der Schubladen und schützen so Ihr empfindliches Küchengeschirr. Sogar die versteckten Schubladenoberflächen sind mit ALU-Verbundwerkstoff verkleidet, das eine sichere Aufbewahrung von Lebensmitteln und eine mühelose Reinigung ermöglicht.



**ABWASCHEN?
JA, BITTE.**

Die Moderne Armatur bietet überragende Leistung und Flexibilität. Mit einer einfachen Bewegung können Sie den Wasserfluss und die Temperatur einstellen. Die präzise gearbeiteten Kanten der Arbeitsplatte schmiegen sich eng an die tiefe Spüle an und bieten viel Platz für die Zubereitung von Speisen und den Abwasch.



**TADELLOSER
STIL**

Die ALU-Verbundwerkstoff-Verkleidungen verleiht Ihrer Außenküche einen modernen und raffinierten Look. Seine robuste Zusammensetzung sorgt für Verformungs- und Abnutzungsbeständigkeit, selbst unter schwierigen Wetterbedingungen. Außerdem sind die glatten Oberflächen leicht zu reinigen und zu pflegen. Wählen Sie aus den klassischen und modernen Farbkombinationen.



HOCHLEISTUNGSGERÄTE

Wir haben eine sorgfältige Auswahl an leistungsstarken Geräten zusammengestellt, von Gaskochfeld oder Induktionsplatten bis hin zu Kühlschränken, und stellen sicher, dass sie nahtlos modernste Funktionalität mit elegantem Design verbinden. Jetzt können Sie die überlegene Funktionalität und Ästhetik Ihrer Küche genießen, die Sie und Ihre Gäste sicher beeindrucken wird.

MEHR ALS STEIN

20 mm

Dieser hochverdichtete, dicke technische Stein behält sein natürliches Aussehen und bietet dank seines modernen Herstellungsverfahrens noch mehr Vorteile. Dies macht die Arbeitsfläche äußerst widerstandsfähig gegen Flecken und Bakterien, so dass sie leicht zu reinigen und für eine lange Lebensdauer ausgelegt ist.



SICHER UND TROCKEN



Die durchdachte Tropfkante verhindert das Eindringen von Flüssigkeiten in die Schubladen. Dies ist vor allem für Außenküchen von Vorteil, die den Elementen ausgesetzt sind, wo Regen und Schnee eine Herausforderung darstellen können. Die Tropfkante leitet die Feuchtigkeit ab und hält Ihre Küchenutensilien trocken.



10 Jahre Garantie
(ALU Verbundwerkstoff & Stein)*

Wir stehen hinter der unerschütterlichen Qualität jedes Elements unserer Outdoor-Küchen. Deshalb bieten wir Ihnen eine 10-Jahre-Garantie auf die gesamte Konstruktion, d.h. auf das langlebige ALU-Gerüst, das wetterfeste Mauerwerk und die robusten Verbundwerkstoffe. Diese erweiterte Garantie spiegelt unser unermüdliches Engagement für hervorragende Leistungen und unser tiefes Vertrauen in die Stärke und Langlebigkeit jedes einzelnen Details wider. Entdecken Sie unsere Optionen mit Zuversicht, denn Sie wissen, dass Ihre Außenküche so gebaut ist, dass sie über Jahre hinweg beeindruckt.

* Die Garantie auf den Stein wird beim Kauf auf <https://www.cosentino.com/sl-sl/warranty-registration/> aktiviert

EIN REZEPT FÜR ERFOLG

GASKOCHFELD ODER INDUKTIONSPLATTE

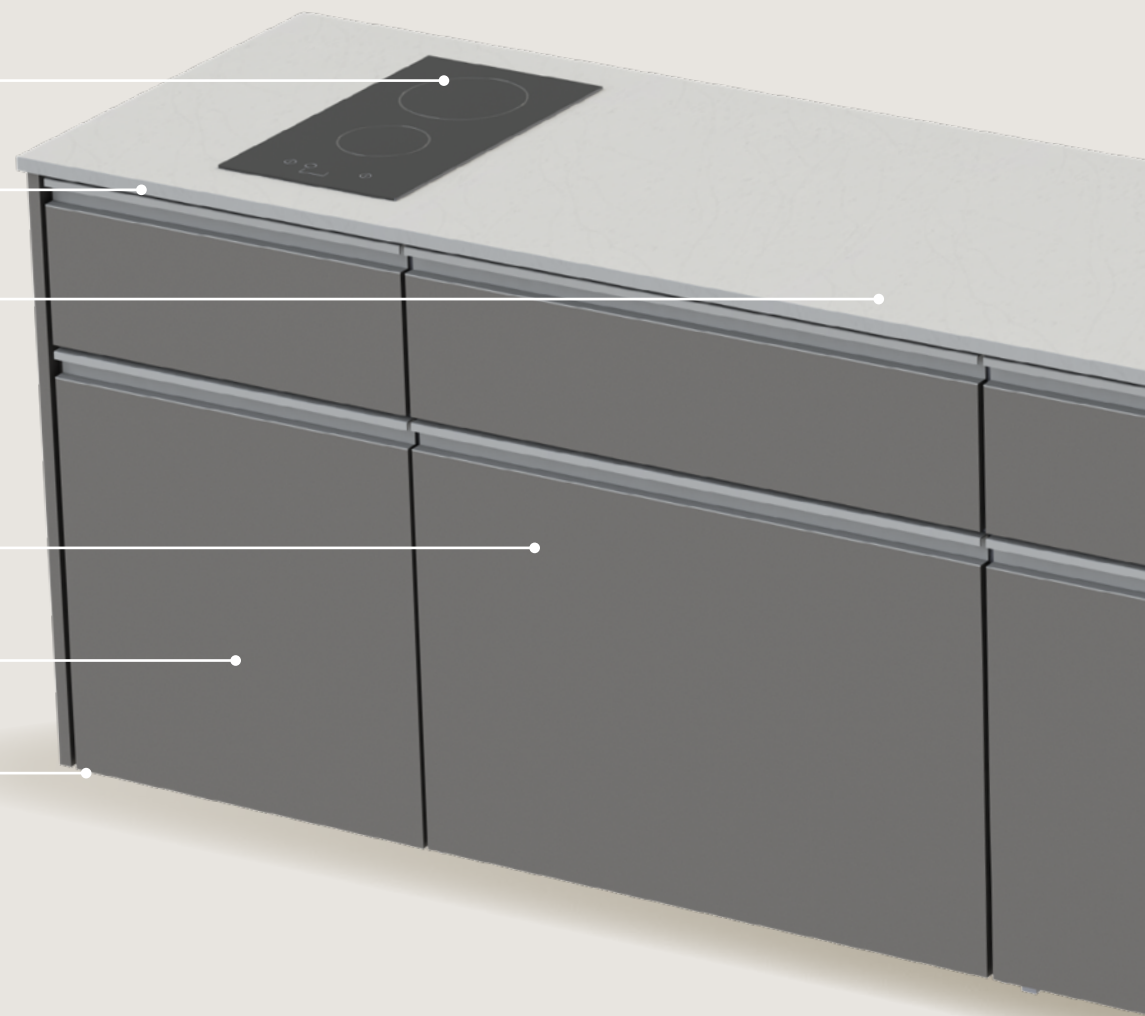
TROPFKANTE

**20 mm ARBEITSPLATTE AUS
TECHNISCHEM STEIN MIT HOHER DICHT**

WASSERFESTE MATERIALIEN AUSSEN – UND INNEN

SCHUBLADEN MIT BLUM-SOFT-CLOSE-MECHANISMUS

EINSTELLBARE FÜSSE BIS ZU 20 mm



ALUBAU

Leichtbauweise aus nachhaltigen
Materialien für eine lange
Nutzungsdauer



allwettertauglich

WESENTLICHE MERKMALE



10 Jahre Garantie
(ALU Verbundwerkstoff & Stein)*



MUTIFUNKTIONARMATUR UND SPÜLE

LED AMBIENTELEUCHTUNG (optional)

ALU-GRIFF

KÜHLSCHRANK (optional)

Fassungsvermögen des Kühlschranks 104 l,
Fassungsvermögen des Gefrierschranks 14 l

ALU VERBUNDWERKSTOFF-VERKLEIDUNG

* Die Garantie auf den Stein wird beim Kauf auf <https://www.cosentino.com/sl-sl/warranty-registration/> aktiviert

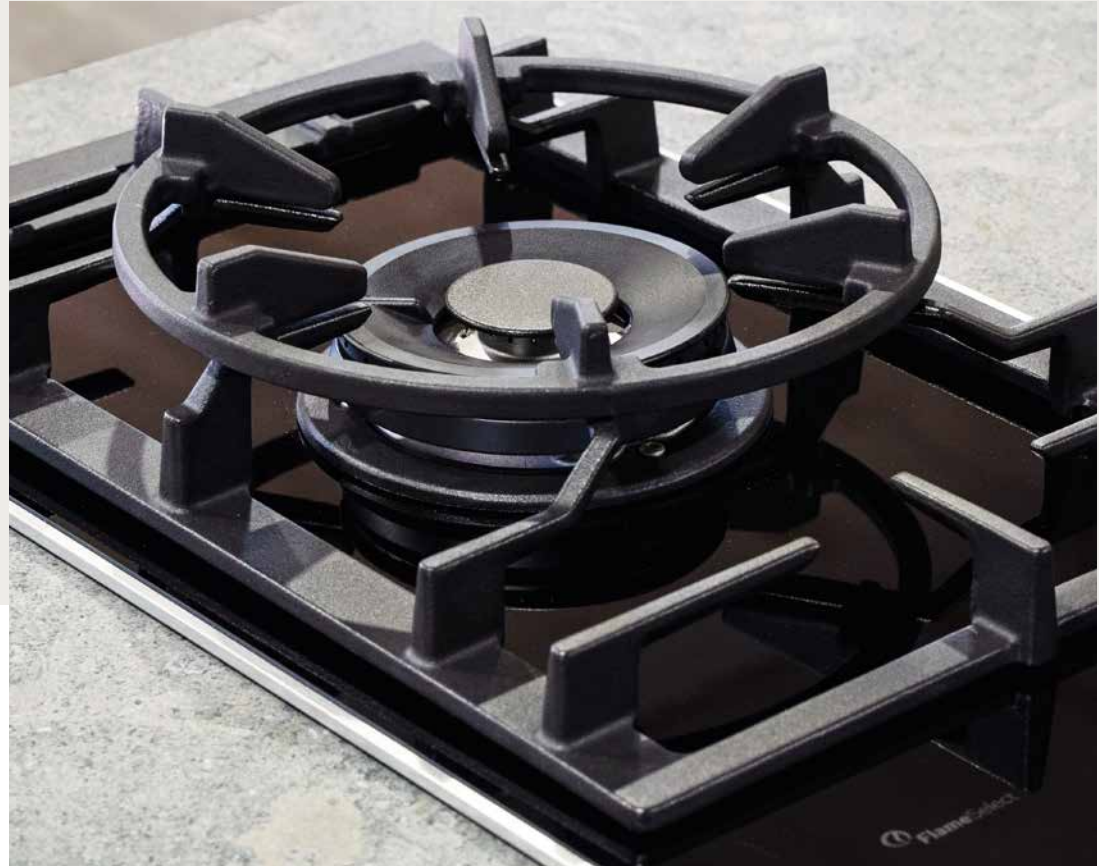
DETAILS SIND WICHTIG

Das schlichte Design und die hochwertigen Oberflächen werten Ihren Raum auf und schaffen eine Sinfonie aus Stil und Gelassenheit, die sich perfekt für unvergessliche Veranstaltungen eignet.

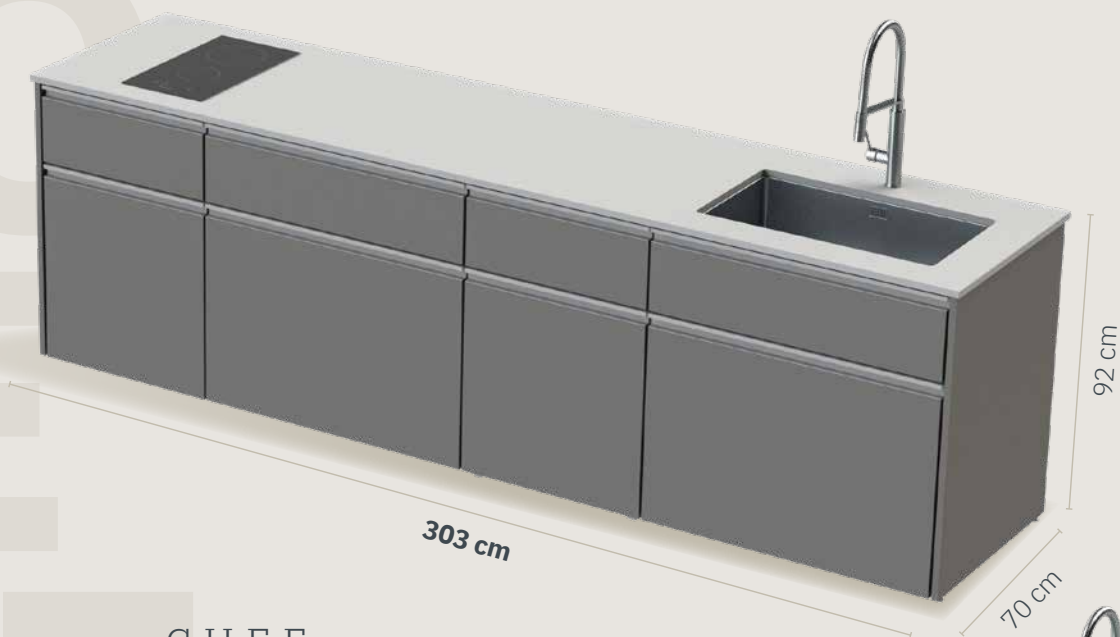




Jede nahtlose Kante, jede polierte Oberfläche in Ihrer Soltec Outdoor-Küche sorgt für eine mühelose Reinigung, während sorgfältige Details einen Hauch von Luxus verleihen und Ihre kulinarische Oase sowohl schön als auch praktisch machen.



M
O
D
E
L
L
E



CHEF GRAND

Modell 3.0

Höhe x Breite x Länge =
92 cm x 70 cm x 303 cm
(+2 cm Verstellbarkeit)

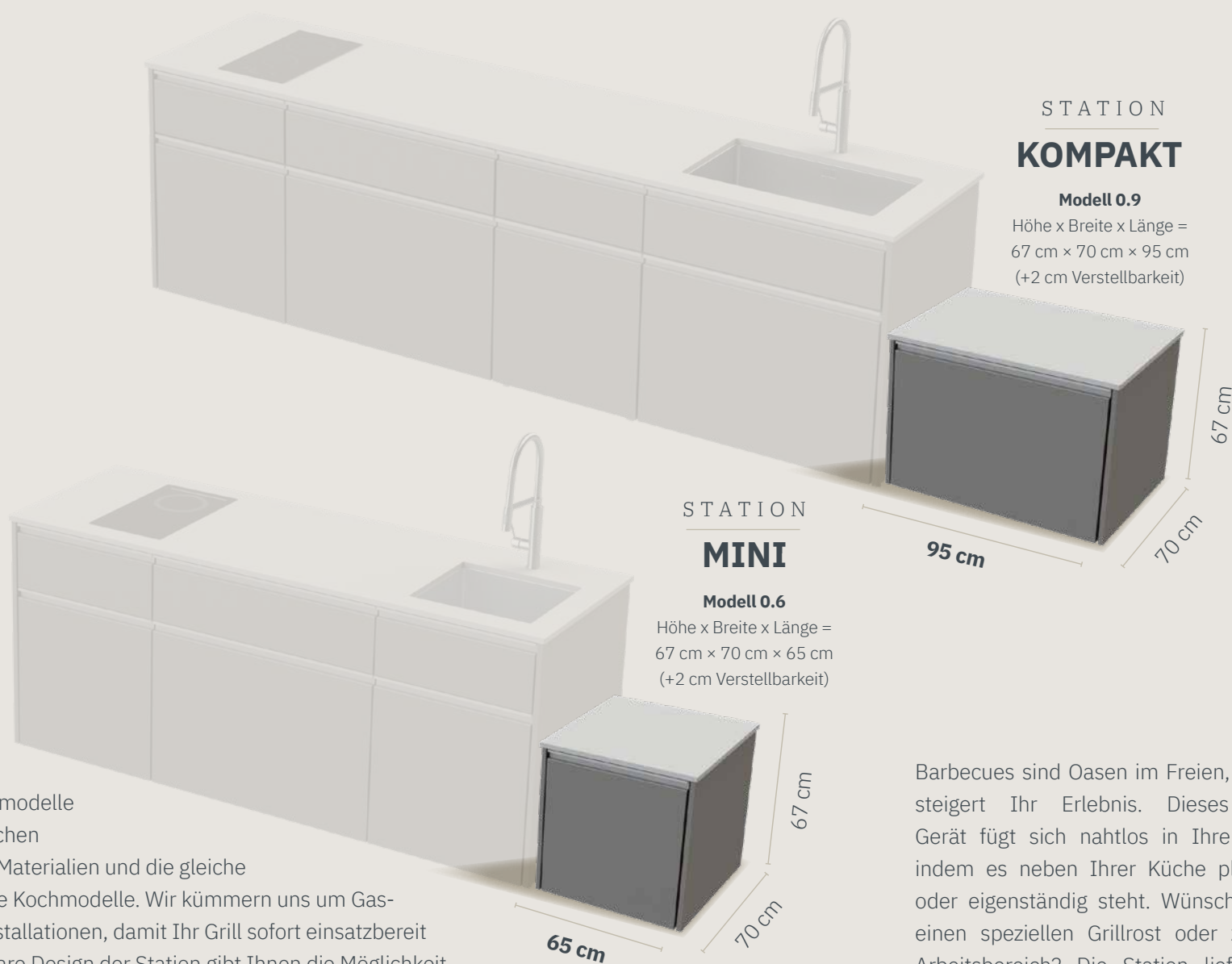
CHEF CLASSIC

Modell 2.1

Höhe x Breite x Länge =
92 cm x 70 cm x 213 cm
(+2 cm Verstellbarkeit)



Wählen Sie zwischen zwei Größen, Classic und Grand, die zu Ihrem Kochstil und Ihrem Platzangebot passen. Beide bieten Ihnen die Freiheit, Spüle, Kochfeld und Arbeitsplatte genau dort anzuordnen, wo Sie es wünschen. Gehen Sie aufs Ganze mit der Größe Grand, ideal für Feste und Versammlungen. Oder wenn Sie sich nach intimen Abendessen und alltäglichem Kochen sehnen, ist der Classic perfekt. Was auch immer Ihre Vision ist, Sie können sie verwirklichen. Beginnen Sie noch heute mit der Planung Ihrer Traum-Außenküche.



STATION

KOMPAKT**Modell 0.9**

Höhe x Breite x Länge =
 67 cm x 70 cm x 95 cm
 (+2 cm Verstellbarkeit)

STATION

MINI**Modell 0.6**

Höhe x Breite x Länge =
 67 cm x 70 cm x 65 cm
 (+2 cm Verstellbarkeit)

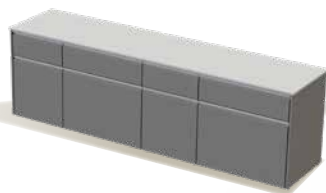
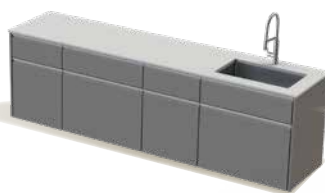
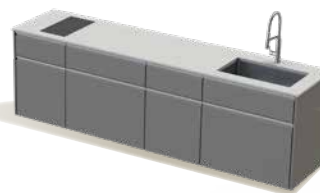
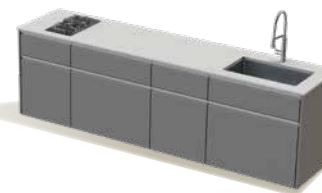
Beide Stationsmodelle haben die gleichen hochwertigen Materialien und die gleiche Qualität wie die Kochmodelle. Wir kümmern uns um Gas- oder Elektroinstallationen, damit Ihr Grill sofort einsatzbereit ist. Das modulare Design der Station gibt Ihnen die Möglichkeit dazu. Gestalten Sie Ihren idealen Außenbereich ganz nach Ihren Bedürfnissen und Vorlieben.

Barbecues sind Oasen im Freien, und Station steigert Ihr Erlebnis. Dieses vielseitige Gerät fügt sich nahtlos in Ihre Vision ein, indem es neben Ihrer Küche platziert wird oder eigenständig steht. Wünschen Sie sich einen speziellen Grillrost oder zusätzlichen Arbeitsbereich? Die Station liefert. In der geräumigen, strapazierfähigen Schublade haben Sie Ihr Grillwerkzeug stets griffbereit.

C H E F

GRAND

Modell 3.0

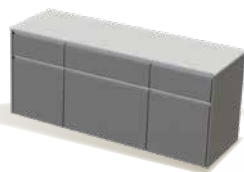
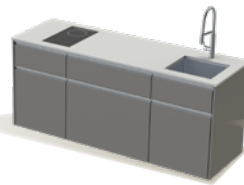
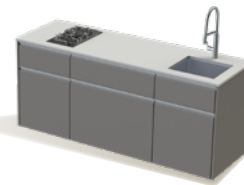
SMOOTHSchubladen und
Arbeitsplatte**WAVE**Schubladen, Armatur
und Spülbecken**ENERGY**Schubladen und
Induktionsplatte**FLAME**Schubladen und
Gaskochfeld

 UMGEKEHRTE
REIHENFOLGE
VERFÜGBAR

C H E F

CLASSIC

Modell 2.1

SMOOTHSchubladen und
Arbeitsplatte**WAVE**Schubladen, Armatur
und Spülbecken**ENERGY**Schubladen und
Induktionsplatte**FLAME**Schubladen und
Gaskochfeld

MEHR ALS KOCHEN, ES IST
EIN ERLEBNIS IM FREIEN.



STEIN

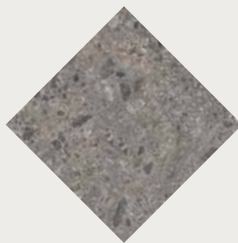
Mit modernster Technologie hergestellt, ist es unübertroffen widerstandsfähig gegen Hitze, Flecken, Kratzer und Ausbleichen und sorgt dafür, dass Ihr Arbeitsplatz Saison für Saison makellos bleibt.



Keyla



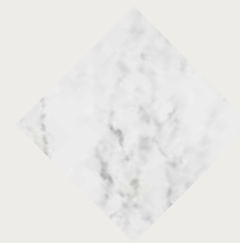
VK04 Grafite



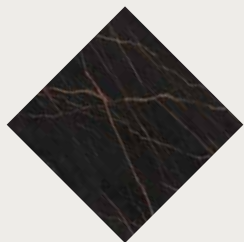
GK07 Ceppo



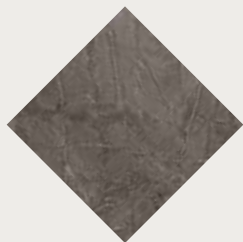
TK06 Marmorio



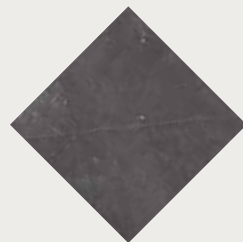
Marina



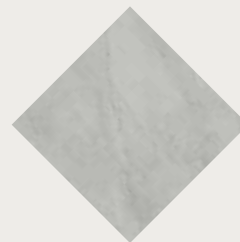
Laurent



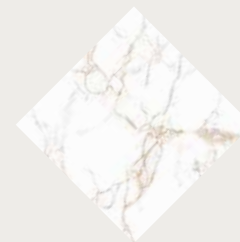
Kira



Fossil



Kovik



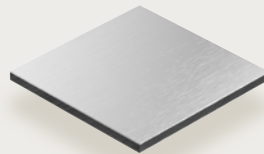
Entzo

Entdecken Sie ein Spektrum von Farben und Texturen – von schlichtem, modernem Weiß bis hin zu erdigen, natürlichen Tönen – um eine Arbeitsplatte zu gestalten, die Ihre einzigartige Vision widerspiegelt.

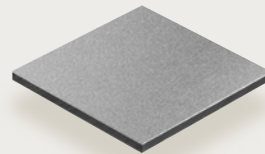
Im Gegensatz zu herkömmlichen Verkleidungen trotz dieses leichte Material der Abnutzung und widersteht mühelos selbst den härtesten Wetterbedingungen. Genießen Sie den unvergleichlichen Schutz vor Ausbleichen, Abplatzen und Korrosion, damit Ihr Außenbereich auch in den kommenden Jahren lebendig bleibt. Wählen Sie aus einer vielfältigen Palette von Farben und Oberflächen, die von kräftigen, modernen Farbtönen bis hin zu subtiler, strukturierter Eleganz reicht.



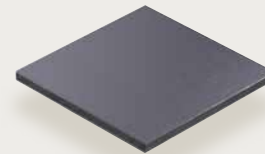
**Platinweiß
RAL 9003**



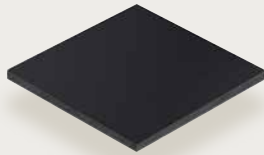
**Gebürstetes
Aluminium**



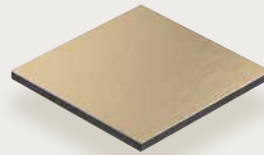
**Metallisches
Aluminium
RAL 9006**



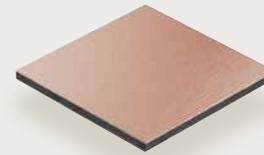
**Gebürstetes
Aluminium
Anthrazit**



**Tiefschwarz
RAL 9005**



**Gebürstetes
Aluminium
Gold**



**Gebürstetes
Aluminium
Kupfer**

GRIFFE



**Anthrazit
Grau
RAL
7016FS**



**Aluminium
Grau
RAL
9007FS**



**Aluminium
Weiß
RAL
9006FS**



**Traffic
Weiß
RAL
9016FS**



**Gebürstet
Edel-
stahl
(fakultativ)**

INSPIRATION

DRÜCKEN SIE IHREN STIL AUS

Gestalten Sie Ihr ideales kulinarisches Refugium mit unserer großen Auswahl an Arbeitsplatten, ALU-Verbundwerkstoff-Verkleidungen und Griffen. Erkunden Sie ohne Einschränkungen:

- atemberaubende Steine
- 7 Standardfarben für ALU-Verbundwerkstoff-Verkleidungen
- einzigartige Griffe aus gebürstetem Edelstahl und
- das gesamte RAL-Farbspektrum für Verkleidungen und Griffe.

Lassen Sie Ihrer Inspiration freien Lauf. Wir haben 10 inspirierende Kombinationen zusammengestellt, mit denen Sie Ihre Designreise beginnen können. Von zeitlosen Klassikern bis hin zu kühnen Statements, jeder Stil findet hier seinen Ausdruck.



Bronze Glow

Zuhause: verwurzelt in der Erde, die darauf wartet, Sie wieder aufzunehmen.



Outdoor Chic

Gegensätze ziehen sich an und ergänzen sich gegenseitig. Wie Tag und Nacht.



Snowy Elegance

Immer frisch, wie der glitzernde Schnee auf den Berggipfeln.



Chef's Dream

Die Kunst des Kochens liegt im perfekten Maß.



Midnight Majesty

Die Sterne, und Ihre Majestät, der Mond.



Copper Sunset

Wenn die Sonne unter den Horizont sinkt, beenden wir den Tag mit Dankbarkeit.



Pure Luxury

Wo Mauern verschwinden und Sterne zu Ihrem Baldachin werden



Ocean View

Das Meer schimmert, geküsst von den ersten Flüstern der Morgendämmerung.



Shadow Slate

Die gedämpften Grautöne des Steins vermitteln Stärke und Sicherheit.



Lady's Choice

Denn sie weiß, was sie will.



ZUBEHÖR



BLANCO Abfallsystem mit BLUM-Führungsschienen



Gaskochfeld



Ausziehbare Gasflaschenhalterung



Kühlschrank (Fassungsvermögen des Kühlschranks 104 l, des Gefrierschranks 14 l)



Induktionsplatte



Verteilerdose mit Steckdose



LED Ambientebeleuchtung unter der Steinarbeitsplatte

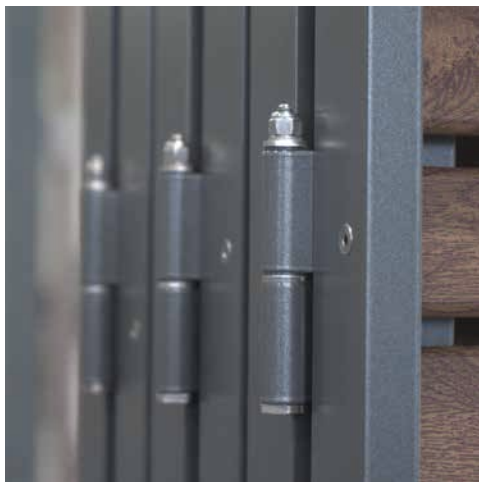


Abdeckung



Zugang für Wasser- und Stromanschluss an der Rückwand

Das richtige Zubehör ist nicht nur eine Frage der Funktion, sondern die geheime Soße, die das ultimative Outdoor-Küchenerlebnis möglich macht. Sie können die Effizienz steigern, den Komfort verbessern und den Raum in eine atemberaubende Kulisse für denkwürdige Veranstaltungen verwandeln. Mit dem richtigen Zubehör geht Ihre Outdoor-Küche über die reine Essenszubereitung hinaus. Es wird zu einem pulsierenden Zentrum der Verbindung, des Lachens und der Freude, köstliche Mahlzeiten mit lieben Menschen zu teilen. Es geht nicht nur darum, Essen zuzubereiten, sondern auch darum, Erinnerungen zu schaffen, die mehr Leben entfachen.



ZUVERLÄSSIGKEIT.

Mit Beharrlichkeit und Ehrlichkeit erfüllen wir alle unsere Vereinbarungen. Wenn wir auf dem Weg auf Herausforderungen stoßen, finden wir immer eine Lösung, so dass sich unsere Kollegen und Partner auf uns verlassen können.



EXZELLENZ.

Wir erweitern ständig unser Wissen und unsere Kompetenzen und verschieben so die Grenzen des Bekannten. Jeder von uns erledigt seine Arbeit qualitativ hochwertig und pünktlich und sorgt dafür, dass unsere Produkte und Dienstleistungen zur großen Zufriedenheit unserer Kunden sind.



INNOVATION.

Wir sind Schöpfer des Wandels und kreieren Neuheiten mit Leidenschaft. Wir lernen und schaffen mit Ihnen und für Sie. Mit neuen Ansätzen beschreiten wir neue Wege, damit unsere Produkte immer funktionell und modern gestaltet sind und die Lösungen kühn und nur für Sie persönlich sind.



PARTNERSCHAFT.

Wir bauen respektvolle Beziehungen zwischen Mitarbeitern und Partnern auf. Jeder von uns übernimmt persönliche Verantwortung für seinen eigenen Erfolg, für den Erfolg des Projekts, der Abteilung und des Unternehmens. Gleichzeitig zeichnen wir uns durch unseren Teamgeist aus, denn wir verstehen es, uns gegenseitig zu helfen, um die gesteckten Ziele gemeinsam zu erreichen.



ZUVERLÄSSIGKEIT.

Wir sind ehrlich zueinander. Wir tun, was wir denken und sagen. Wir stehen unseren Kunden zur Seite und arbeiten mit ihnen zusammen, um die besten Lösungen zu finden. Wir glauben an uns selbst, an unsere Kollegen und Partner und sind daher zuversichtlich für unseren gemeinsamen Erfolg.



UNSERE WERTE

Mehr Kochen

Das Leben ist zu kostbar für Kompromisse. Bei Soltec stellen wir Außenküchen her, die mehr sind als bloße Kochplätze und die eine Welt der unbegrenzten Möglichkeiten eröffnen.

GESELSHAFT

Versammeln Sie Freunde und Familie zu unvergesslichen Mahlzeiten im Freien und lachenden Abenden.

KREATIVITÄT

Lassen Sie Ihrer kulinarischen Kreativität freien Lauf mit vielseitigen Räumen und erstklassiger Ausstattung.

FEIER

Jede Mahlzeit wird zu einem besonderen Anlass, jede Zusammenkunft zu einer schönen Erinnerung.





Mehr Genuss.

Mehr Kreativität.

Mehr Leben.

soltec
More life.

SOLTEC d.o.o.

Obrtna ulica 9
8257 Dobova
Slowenien, EU

+386 7 45 22 126

+386 51 650 850

info@soltec.si

www.soltec.si

COPYRIGHT / Das Design, die Struktur und der Inhalt dieses Katalogs unterliegen dem Urheberrecht und die Exklusivrechte liegen bei Soltec. Das Ändern, Kopieren, Veröffentlichern, Verkaufen oder Lizenzieren von Teilen oder des gesamten Inhalts dieses Katalogs ist ohne die Genehmigung von Soltec strengstens untersagt. Jede nicht autorisierte Verwendung von Inhalten kann gegen das Urheberrecht oder andere Gesetze verstoßen.
DISCLAIMER / Soltec ist nicht verantwortlich für Druckfehler, technische Ungenauigkeiten und nachfolgende Änderungen des Inhalts dieses Katalogs. Die Produktbilder dienen nur zur Veranschaulichung und stellen möglicherweise keine exakte Darstellung des Produkts dar. Wenn Sie Fragen zum Produkt haben, kontaktieren Sie uns bitte, bevor Sie es kaufen.

